

Avis aux constructeurs/utilisateurs

Le distributeur d'énergie fait partie des nombreux appareils ou montages que madame Adéla Tremblay Sergerie a reçus en communication pour faciliter le développement du psychisme. Il peut servir à corriger toutes sortes de déficiences. Dans ce diaporama, nous allons vous présenter ses propriétés, vous expliquer la façon de le construire et de l'utiliser.

Lorsque nous ferons référence aux écrits de madame Adéla Tremblay Sergerie, le texte sera indiqué en italique.

Ses propriétés

Ce distributeur peut guérir, rajeunir les cellules vieilles de personnes autres que l'opérateur, mais également pour lui-même s'il en a besoin, pour la réussite en affaires, l'abondance saine des biens matériels, enfin tout ce qui aide l'homme à vivre dignement et selon son degré d'évolution.



Avis aux constructeurs/utilisateurs

Vous pouvez acheter cet appareil déjà construit sur notre boutique d'achat en ligne, si vous désirez l'expérimenter, mais construire soi-même son appareil a de multiples avantages.

Par exemple, lorsque vous travaillez à construire votre montage, les opérations, les paroles et les gestes que vous faites fixent l'énergie de votre pensée sur votre montage. En somme, vous êtes le créateur et c'est votre conscience qui est dans tout votre appareil.



Avis aux constructeurs/utilisateurs

Ce travail de construction vous fait vivre une expérience de manipulation d'énergie, car fabriquer un support, un appareil, active, sollicite et fait intervenir une quantité énorme d'énergies.

Enfin, le fait de construire soi-même l'appareil apporte une meilleure compréhension de son fonctionnement et une meilleure connaissance du processus de travail des énergies.



Avis aux constructeurs/utilisateurs

C'est également un bon moyen pour apprendre à travailler cosmiquement. Voyons ce que nous dit madame Adéla Tremblay Sergerie à ce sujet:

« Lorsque vous coloriez avec des crayons de couleur, pensez que la couleur que vous mettez n'est pas du crayon, mais de l'énergie véritable que vous fixez au moyen de votre psychisme.

Lorsque vous faites un cercle, voyez le cercle comme une photographie miniature du cosmos.



Avis aux constructeurs/utilisateurs

Vous découpez un carré de papier ou de carton ou de tout autre matériau, pensez que vous découpez dans le cosmos un morceau d'énergie puisque tout est formé d'énergie.

Lorsque vous connectez un fil, si vous pensez que ce fil est de l'énergie cosmique que votre psychisme a codée, ce fil devient un moyen de contact avec le morceau d'énergie que vous voulez analyser ou reproduire. Lorsque vous écrivez, ayez en tête que les traits que vous tracez sont tout simplement de l'énergie psychique qui s'imprime sur de l'énergie cosmique ».



Avis aux constructeurs/utilisateurs

Voilà. À noter que l'efficacité de ce montage, comme c'est le cas pour tous les appareils reçus en communication par madame Adéla Tremblay Sergerie, repose sur la qualité des actions physiques et des communications psychiques du constructeur ou de l'expérimentateur. À ce titre, il demande certaines qualités que doit posséder ou développer l'utilisateur, dont, entre autres, la capacité de se détendre et le désir de servir et d'aider l'humanité terrestre.



Avis aux constructeurs/utilisateurs

On dit aussi que l'efficacité de l'appareil croît avec l'usage et avec la conscience. Ainsi, plus l'orientation de votre pensée est conforme aux lois, plus votre psychisme est discipliné et plus grande sera votre capacité ou votre facilité à attirer les énergies appropriées pour réaliser votre demande.



Avis aux constructeurs

Prenez note que toutes les communications de madame Adéla Tremblay Sergerie incluant celles se rapportant aux montages et appareils ont été reçues avec des mesures appartenant au système impérial (pouces, pieds, verges, milles, etc.).

Il faut se rappeler que madame Adéla Tremblay Sergerie a grandi au Québec à une époque où l'on utilisait couramment le système impérial et c'est, entre autres, pour faciliter sa compréhension, que les données de mesure lui ont été transmises dans ce système.



Avis aux constructeurs

Cependant, pour aider ceux et celles qui utilisent le système métrique, nous avons converti les mesures du système impérial au système métrique.

Quel que soit le système d'unités de mesure que vous adoptez lors de la construction des montages, nous vous demandons de prêter attention aux nombres 2 et 4 qui sont des nombres de mesures cosmiques et d'accorder une attention spéciale au nombre 6, un nombre qui revient aussi fréquemment dans les mesures des appareils, mais qui sera important à prendre en considération au moment de la construction de vos montages, indépendamment de leurs dimensions.



Avis aux constructeurs

Ce nombre 6, dans les communications de madame Adéla Tremblay Sergerie, correspond à la vibration initiale, mesure de base sur laquelle s'est construit l'univers. De ce nombre « 6 septillions de vibrations à la seconde », sont sorties 6 sortes de matières : inanimée (minérale), vivante (végétale), intelligente (animal), consciente (homme), psychique (la pensée de l'esprit des êtres divins) et spirituelle (âme).



Avis aux constructeurs

Alors, ce que nous vous suggérons maintenant, c'est de garder présent, dans votre esprit comme dans votre conscience, l'état parfait et pur que donne la vibration 6 et qu'au moment de la construction de l'appareil, vous le branchez et vous vous branchez sur cette vibration originale de l'univers.



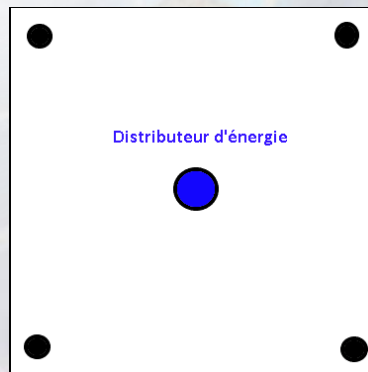
Avis aux constructeurs

Maintenant, nous vous conseillons, lorsque vous commencerez le montage de l'appareil, de faire une détente et de préparer votre personne au travail que vous allez effectuer. La préparation personnelle vous permet de mieux canaliser les énergies nécessaires et d'éliminer les énergies inappropriées.

Tout est important lorsque nous construisons un appareil : notre attitude, les gestes que nous posons, les matériaux utilisés, leurs dispositions, leurs dimensions, les énergies que nous sollicitons.



Voici l'appareil dans sa version finalisée



Matériaux nécessaires

- 3 cartons de 6 pouces par 6 pouces / 15,24 cm par 15,24 cm, que vous identifiez avec un crayon de plomb: carton 1, carton 2 et carton 3;

carton 1

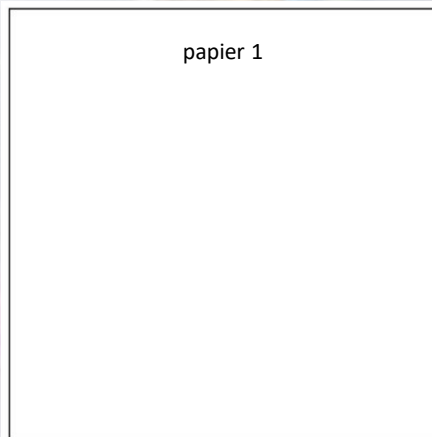
carton 2

carton 3



Matériaux nécessaires

- 1 feuille de papier de 8 pouces par 8 pouces / 20,32 cm par 20,32 cm, que vous identifiez avec un crayon de plomb: papier 1;



Matériaux nécessaires

- 2 fils de cuivre de 6 pouces de longueur / 15,24 cm;
- 4 attaches parisiennes;
- 1 fil bleu de 12 pouces de longueur / 30,48 cm;
- 2 pellicules autocollantes du genre mac tac de 7 pouces par 7 pouces / 17,78 cm par 17,78 cm;



Matériaux nécessaires

- 4 crayons à l'encre de couleurs différentes: noir, bleu, vert et rouge;
- du ruban gommé;
- une règle;
- une enveloppe pour ranger l'appareil, une fois terminé.



Matériel nécessaire

Lorsque vous aurez tout votre matériel pour la construction de votre appareil, placez vos mains sur votre matériel et dites :

« Vous êtes les matériaux parfaits pour la construction de mon appareil ».



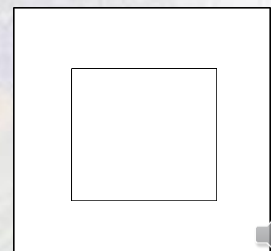
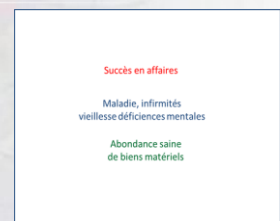
Procédure pour la construction

1. Prenez le papier 1 et écrivez au centre sur deux lignes à l'encre bleue : *Maladie, infirmités, vieillesse, déficiences mentales.*
2. Un pouce plus haut (2,54 cm), écrivez à l'encre rouge : *Succès en affaires.*
3. Un pouce plus bas (2,54cm) des items du centre, écrivez sur deux lignes à l'encre verte : *Abondance saine de biens matériels.*



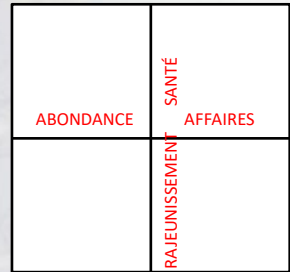
Procédure pour la construction

4. Pliez la feuille en 4.
5. Prenez le carton 1 et plastifiez l'arrière puis déposez la feuille de papier au centre du carton 1.
6. Fixez-la au moyen de ruban gommé.



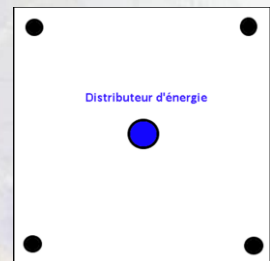
Procédure de construction

7. Recouvrez le tout du carton 2.
8. Tracez une croix à l'encre noire sur ce carton.
9. Écrivez à l'encre rouge sur la ligne horizontale:
Abondance Affaires
10. Écrivez à l'encre rouge sur la ligne verticale:
Rajeunissement Santé
11. Placez sur la croix noire, une croix avec les 2 fils de cuivre de 6 pouces de longueur / 15,24 cm. Fixez les extrémités avec du ruban gommé en laissant le centre de la croix à découvert.



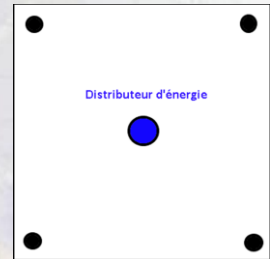
Procédure pour la construction

12. Prenez le carton 3 et tracez au centre du carton un cercle bleu de $\frac{1}{2}$ pouce / 1,27 cm.
13. Écrivez en bleu au-dessus : Distributeur d'énergie.



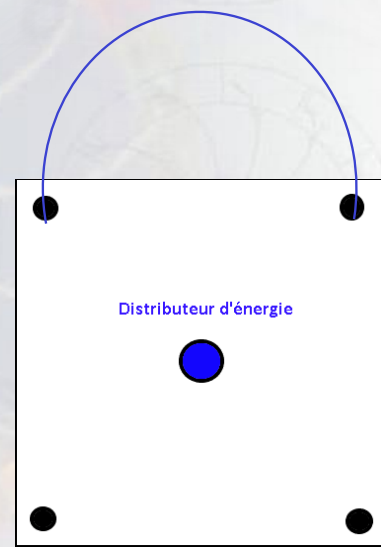
Procédure pour la construction

14. *À l'arrière de ce carton, écrivez votre nom, le lieu de fabrication et la date. En posant ces gestes, vous personnalisez votre appareil, vous l'inscrivez dans l'espace et le temps.*
15. *Plastifiez le dessus du carton 3, le côté du cercle bleu, à l'aide du mac tac pour une meilleure conservation.*



Procédure pour la construction

16. *Placez ce carton sur les autres cartons et fixez le tout aux 4 coins au moyen des attaches parisiennes.*
17. *Attachez le fil bleu aux 2 attaches parisiennes du haut.*
18. *Remisez-le dans l'enveloppe entre deux utilisations.*



Avis aux utilisateurs

Au risque de nous répéter, nous vous conseillons, lorsque vous utilisez cet appareil, de faire une détente et de préparer votre personne au travail que vous allez effectuer. La préparation personnelle vous permet de mieux canaliser les énergies nécessaires et d'éliminer les énergies inappropriées.



Procédure d'utilisation

Placez le point de l'appareil à la hauteur des yeux à 2 pieds de distance (61 cm) et dire pendant 2 minutes par jour:

- *Pour la maladie :*

« Mon psychisme va porter de l'énergie curative à... » (on nomme le nom de la personne que l'on veut traiter)

ou

- *Pour le rajeunissement :*

« Mon psychisme va porter de l'énergie reconstituante de cellules à... » (on nomme le nom de la personne)



Procédure d'utilisation

- *Pour le succès en affaires :*

« Mon psychisme fait comprendre à... (on nomme le nom de la personne avec qui on traite), qu'elle doit favoriser mes intérêts loyalement. »

ou

- *Pour l'abondance :*

« Mon psychisme choisit ce qui me donnera des biens honnêtement »



Durée d'utilisation

Faites cet exercice pendant 2 minutes par jour pour chaque demande sur laquelle vous voulez intervenir.

On ne peut combiner 2, 3 ou 4 demandes (ou personnes) dans le même 2 minutes. Vous n'avez qu'à recommencer un autre 2 minutes pour une autre personne.



Procédure d'utilisation pour soi-même

L'opérateur peut guérir ses maladies en disant :

« Mon psychisme envoie de l'énergie curative à mon organisme déficient ».

ou

« Mon psychisme envoie de l'énergie reconstituante à toutes mes cellules vieillies ».

Faites cet exercice pendant 2 minutes par jour.



Fonctionnement de l'appareil

Ce distributeur d'énergie peut servir à toutes sortes de déficiences, il n'y a qu'à les mentionner.

Le processus de ce distributeur d'énergie est simple.

Le psychisme, en touchant le centre de la croix, envoie l'énergie au moyen des fils de cuivre à la personne mentionnée, qu'elle soit au nord, au sud, à l'est ou à l'ouest.



Avis aux utilisateurs

Restez présent au fait que l'efficacité de l'appareil croît avec l'usage et avec votre conscience. Plus l'orientation de votre pensée est conforme aux lois, plus votre psychisme est discipliné et plus grande sera votre capacité ou votre facilité à attirer les énergies appropriées pour réaliser votre demande.



Études à réaliser

Le distributeur d'énergie reçu en communication par madame Adéla Tremblay Sergerie mérite d'être utilisé et enrichi par des expériences.

Nous vous conseillons de vous constituer un dossier de suivi dans lequel vous écrirez vos communications et ce que vous ressentez lors de son utilisation.

Document élaboré sous la supervision de Serge Gadbois pour le Centre de l'Homme Nouveau

Bibliographie

TREMBLAY SERGERIE, Adéla. *La science cosmique*, Montréal, fondationscientifique.org, 1960-1980

