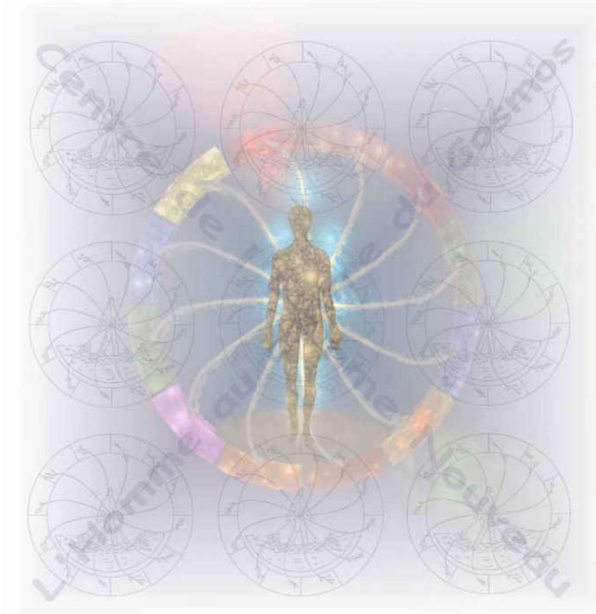


Centre de l'Homme Nouveau

Harmonisation de l'être



BIENVENUE

6^e loi cosmique:

« **Je suis Positif à 100%** »

Énergie Orangée

*«Positif veut dire:
suivre à la perfection la loi naturelle»*

*«Si tous les hommes étaient positifs il
n'y aurait plus de guerre, de haine; il n'y
aurait que de l'entraide
et de la compréhension»*

26 novembre 1978

«L'énergie orangée porte en elle la beauté, la finesse et l'harmonie de la matière.»

Cette énergie achève la matière dans une apothéose de perfection et d'harmonie qui pose sur la matière le cachet de Dieu.»

L'orangé du positif

- **Loi et énergie s'interpénètrent (miroir)**
 - Plus je respecte la loi et plus je capte son énergie
 - Plus je manifeste ses attributs: Je deviens l'énergie!
- **Attributs:** *Beauté, finesse et harmonie de la matière*
- **Champ d'action:**
 - *Idéal*
 - *Psychométrie, Psycho analyse*
 - *Psycho communication, Intégration au Cosmos*

Langage de l'énergie

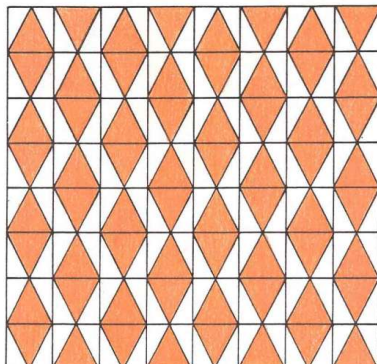
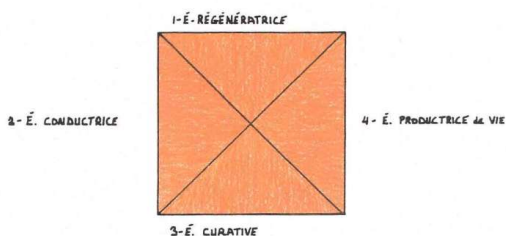
« L'énergie orangée pèse et compte tous les éléments. Elle pèse le pour et le contre. Elle embellit la matière. Elle sculpte chaque chose, elle donne le parfum aux fleurs, la beauté aux coloris des choses.

Elle répète sans cesse :

« Je suis l'équilibre de toutes les parties de la création. »

Cellule de l'énergie orangée globale

DE L'ÉNERGIE ORANGÉE



STRUCTURE DE L'ÉNERGIE ORANGÉE.

STRUCTURE EN PYRAMIDES
RENVERSÉS.

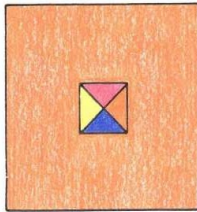
ADÉLA T. SERGERIE
DROITS RÉSERVÉS
219,162

⑥

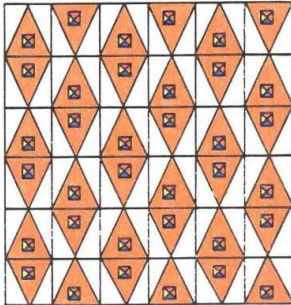
- L'énergie Orangée globale est, par sa structure en pyramides renversées, apte à se transformer en toutes sortes de formes où il y a des imperfections à corriger;
- elle arrondit les angles trop aigus et elle met de la beauté où il y a trop d'inharmonie.
- Cette énergie est celle qui donne la couleur aux oiseaux, au pelage des animaux, le parfum à la fleur.

Cellule qualitative énergie oranger

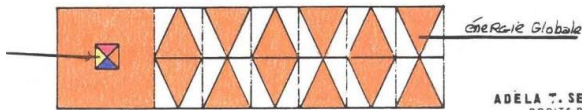
le de l'énergie orangée qualitative-négatif



cellule de l'énergie négative

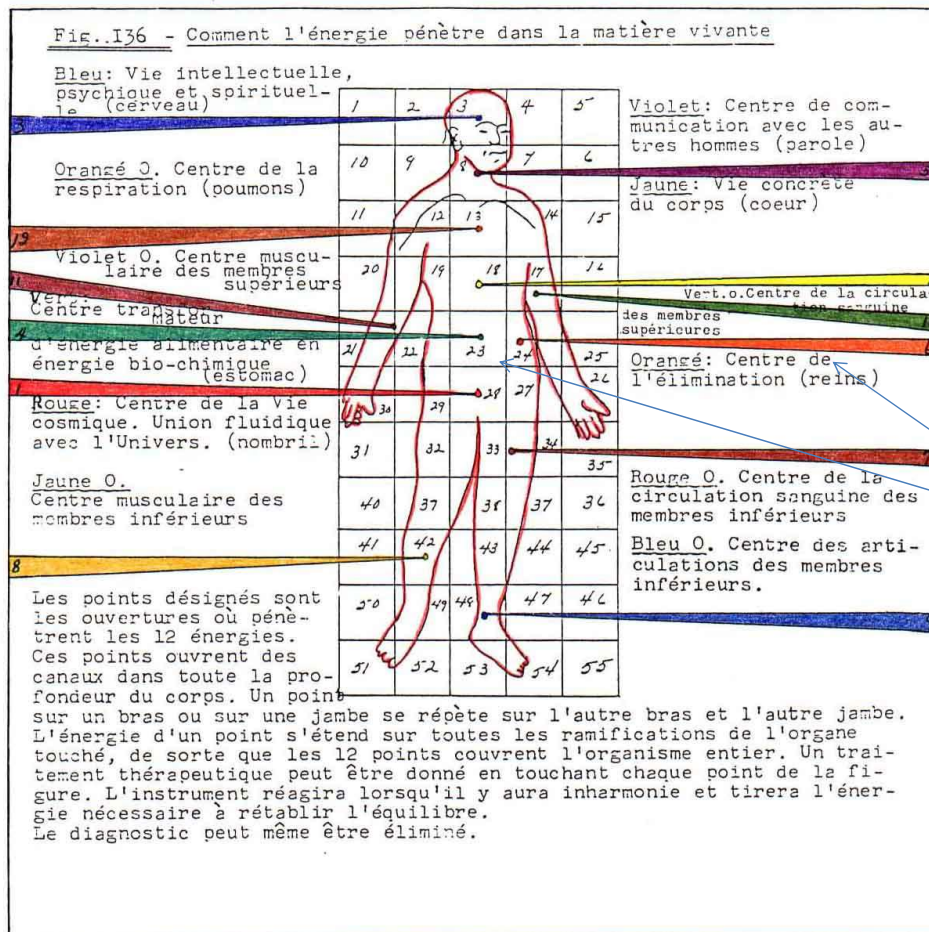


STRUCTURES en Pyramides Renversées de l'énergie négative



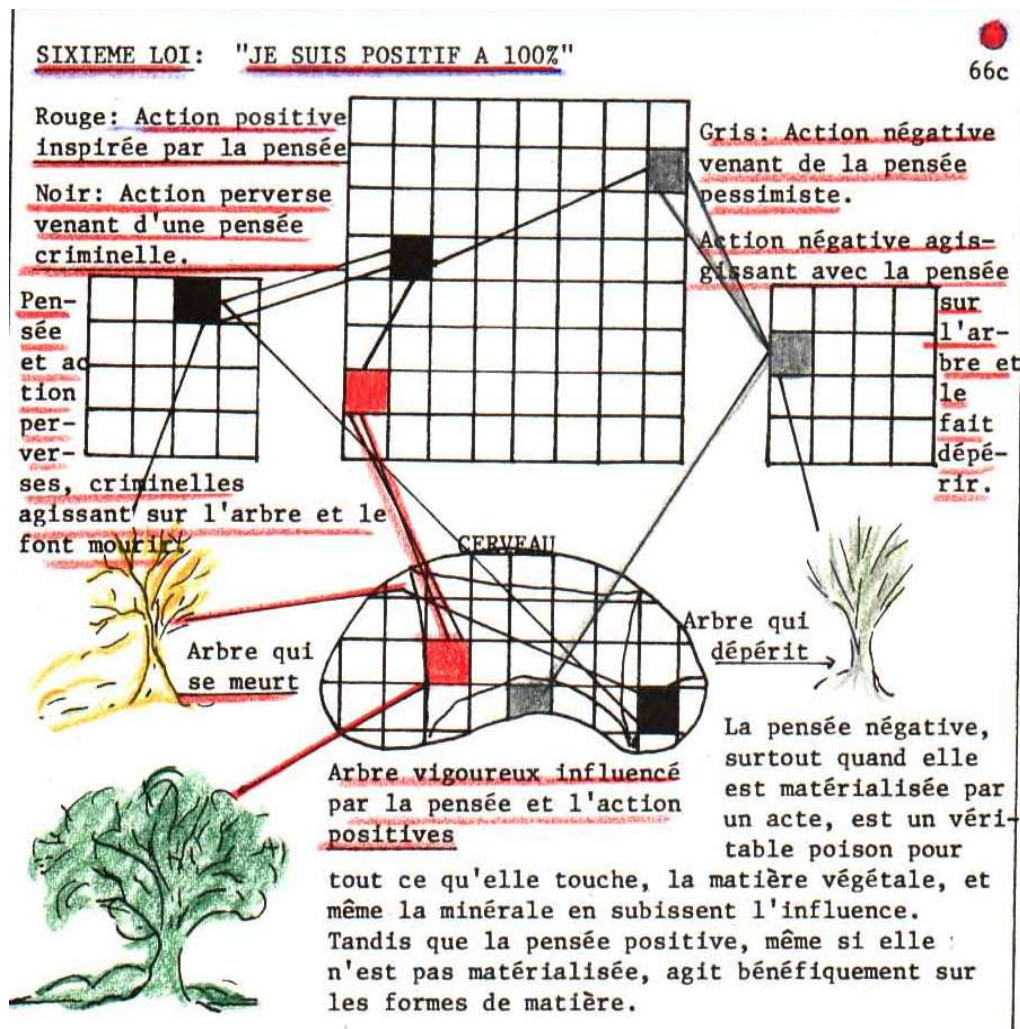
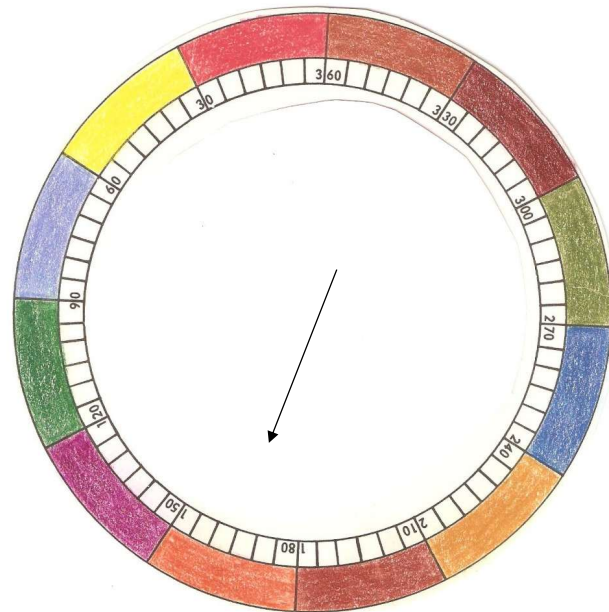
ADELA T. SERGERII
DROITS RÉSERVÉS
219,162

- L'énergie orangée qualitative-négative, déclenche des réactions atomiques lorsqu'elle est en présence d'énergie positive: elle crée de l'action, du mouvement.
- La positive, rouge, et la négative, orangée, sont les deux antagonistes qui donnent l'effet du balancier au cœur de la matière. On se renvoi la balle pourrait-on dire. C'est le oui et le non, le noir et le blanc. L'une est le contraire de l'autre. C'est l'image renversée des choses.



Organes nourris par l'énergie Oranger

- Système nerveux central.
- Système nerveux sympathique.
- Système nerveux périphérique.
- Cervelet.



Explication de la loi Dynamique psycho-positive 1

Être positif à 100% **C'est un programme de vie!**

Car le positif est le respect de toutes les lois
(physiques, intellectuelles et morales)

Être positif à 100% veut dire:

- Suivre à la perfection la loi naturelle
 - Un sentiment positif fait naître la quiétude
 - Un jugement positif entraîne une critique constructive
- Incarner les 5 lois précédentes: être simple, gai, miséricordieux, compréhensif et pur d'intention.

Être positif à 100%

- Le positif c'est quotidien!
- C'est en lien avec l'attitude que l'on prend face à la vie!
- Peut-importe la situation vécue on a le choix!
Être positif ou négatif. Comment être positif à l'aube de toutes nos journées?
- La 1^e pensée doit être celle de rendre hommage à son Créateur pour ce que nous possédons: la vie, la conscience d'être et la possibilité de diriger ses pensées dans le sens que nous le désirons.
- Peut importe le contexte +/- facile, il vaut mieux se lever allégrement et s'habiller avec des gestes précis et rapide.

Être positif à 100%

- La précision du geste imprime un rythme aux échanges biologiques et psychiques de l'être qui prédispose à l'action et à l'optimisme.
- La rapidité accélère le rythme de la circulation sanguine et favorise l'élasticité des muscles.
- Le déjeuner est important, pris avec bonne humeur, il nourrit suffisamment l'organisme parce qu'absorbé avec la confiance d'une journée fructueuse qui commence.
- Les aliments sont pétris d'énergie créatrice, ils reconstituent les cellules que l'effort a usées.

Être positif à 100%

- Dans la vie on ne fait pas que les choses qui correspondent à nos aspirations!
- Nous allons travailler qu'on aime ou non ce travail car:
 - Il comble le besoin évolutif de notre être,
 - il aide à subvenir à nos besoins,
 - ou il répond à une obligation morale choisie.
- Comment générer la joie dans cet amas d'actes qui ne correspondent pas à nos aspirations profondes?

*«S'arrêter et réfléchir sur
le but ultime de la vie
et analyser si notre
comportement répond
aux exigences de la fin
que l'on doit atteindre.»*

Être positif à 100%

La 1^{ère} valeur à étudier est celle de l'âme sur laquelle s'appuient toutes les autres.

- L'âme a des aspirations (élans) qui décrivent son plan d'évolution et qu'elle manifeste dans son support humain.
- Elles incitent la personne à la création et au dépassement de soi-même.
- Les respectons-nous? Du moins essayons-nous? Cherchons-nous à créer? À respecter les lois divines? À s'oublier au profit d'un autre?

Être positif à 100%

La 2^{ième} valeur est la conscience d'être un homme devant évoluer sur les 4 plans:

- physique,
- intellectuel,
- spirituel
- psychique

L'évolution physique comprend tout ce qui se rapporte à la matière à travers laquelle l'homme peut cheminer et créer pour la réalisation du plan de son âme.

Le travail est l'objet principal de l'évolution physique avec la manipulation de la matière car ensemble ils développent l'être humain.

Le travail physique développe:

- la gymnastique de l'esprit, la dextérité manuelle;
- la discipline qui met à l'épreuve la maîtrise de soi et la coordination des réflexes;
- la psychologie du travail, des ouvriers, des chefs et des hommes en général dans leur comportement social;
- la manipulation de la matière dans un sens créateur (arts plastiques, l'architecture, l'agriculture, la maîtrise des éléments de la nature).

Pour que cette manipulation soit évolutive, il faut qu'elle soit faite dans un but qui peut rendre l'homme plus (+) HOMME, en favorisant son évolution sur tous les plans

Le travail intellectuel développe:

- L'évolution intellectuelle a pour outil le système nerveux central. Le cerveau doit être développé en se soumettant à un entraînement continu les échanges inter-neuroniques qui mettent en activité les cellules.

Ce cerveau se développe et réveille le potentiel qui y dort par:

- l'attention, les gestes et exercices qui demandent précision, souplesse, répétition et du rythme.
- Le travail qui demande l'initiative, la combinaison d'objets, de mots et de gestes.
- L'assimilation de connaissances portant sur la nature vivante (lois physiques qui régissent la matière palpable ou fluide, l'univers, le cosmos et son créateur)

L'éveil spirituel développe

L'évolution spirituelle est celle qui répond aux lois divines que l'âme a imprimé dans tout l'être humain.

- Cette empreinte provoque des pulsions pour inciter l'homme à penser et agir dans le sens de l'élan pour ses réalisations spirituelles.
- Les réalisations prennent la figure de tous les sentiments de justice, de miséricorde, de pitié, de charité, d'adoration et d'hommage à Dieu.

L'évolution psychique

- **L'évolution physique, intellectuelle et spirituelle fait naître l'évolution psychique**
- Ce qui favorise la communication entre le monde inférieur et supérieur et aide l'homme par la compréhension, l'intuition, la sensibilité et la télépathie.
- C'est l'évolution sur les 4 plans qui met l'homme en harmonie avec l'Univers.
- Revenons à notre travail du matin!

Être positif à 100%

- Donc, une personne en pleine évolution va considérer le travail comme une expérience de vie qui l'amène à évoluer selon les choix qu'elle a fait pour réaliser son plan de vie.
- Elle voit dans tout ce qu'elle fait, une occasion de pratiquer ce qu'il y a d'humain et de divin en elle en aimant ses compagnons de travail, sa besogne et même ses supérieurs.
- Un travail accompli avec un esprit serein, s'il ne dépasse pas les forces physiques, n'engendre pas la maladie.

Être positif à 100%

- Et si parfois, on dépasse nos limites et que cela engendre la maladie, la tristesse, l'inquiétude et le découragement! Comment être positif?
- L'espoir en la guérison est le meilleur remède que l'on puisse appliquer à une déficience de l'organisme. Les remèdes viennent ensuite.
- Mais l'espoir ne naît pas spontanément lorsque la maladie survient, **il faut qu'il ait été cultivé quand la vie était plus prometteuse de joie.** Même dans les maladies les plus graves, la confiance a toujours l'avantage de diminuer quelque peu la douleur et de favoriser la reconstitution de l'organe atteint.

Être positif à 100%

C'est:

- voir en tout lieu une expérience à tenter, un motif d'évolution en gardant son sang froid, son optimisme, sa dignité humaine et son respect des autres.
- le meilleur antidote des microbes, le meilleur stimulateur de circulation sanguine et des échanges biologiques des cellules entre elles.
- l'amour que l'on nourrit pour les gens et les choses.
- le choix de la lumière au lieu de l'obscurité.
- voir le bon côté d'une épreuve, d'un être détestable d'un travail monotone.
- C'est dans cet optique que l'on doit commencer son travail quotidien.

Être positif à 100%

- *Le positif, c'est tourner la pensée vers un pôle de confiance, de beauté cachée, de trésors moraux et combien plus précieux, que ceux composés de matière.*
- *Le positif, c'est le respect des lois divines, des lois naturelles dans lesquelles entre toute la création.*
- *C'est dans cette optique que l'on doit commencer son travail quotidien sinon il est certain que les tracasseries du jour sont difficiles à supporter sans devenir négatif.*
- *Les imperfections des autres, paraissent toujours plus grandes si on les analyse sans tenir compte de ce qu'il y a de bon en eux.*

Être positif à 100%

- *Les gestes que l'on fait, les actes que l'on pose, s'impriment dans le subconscient et provoquent des réactions qui semblent inconscientes et faisant partie du tempérament.*
- *on pose alors sur nous une étiquette qui nous influence et nous fait croire que c'est là la résultante de notre nature profonde.*
- *Si ce comportement est positif, c'est bien, sinon il faut en prendre conscience et adopter des moyens pour le changer.*

Impact de l'énergie sur l'homme

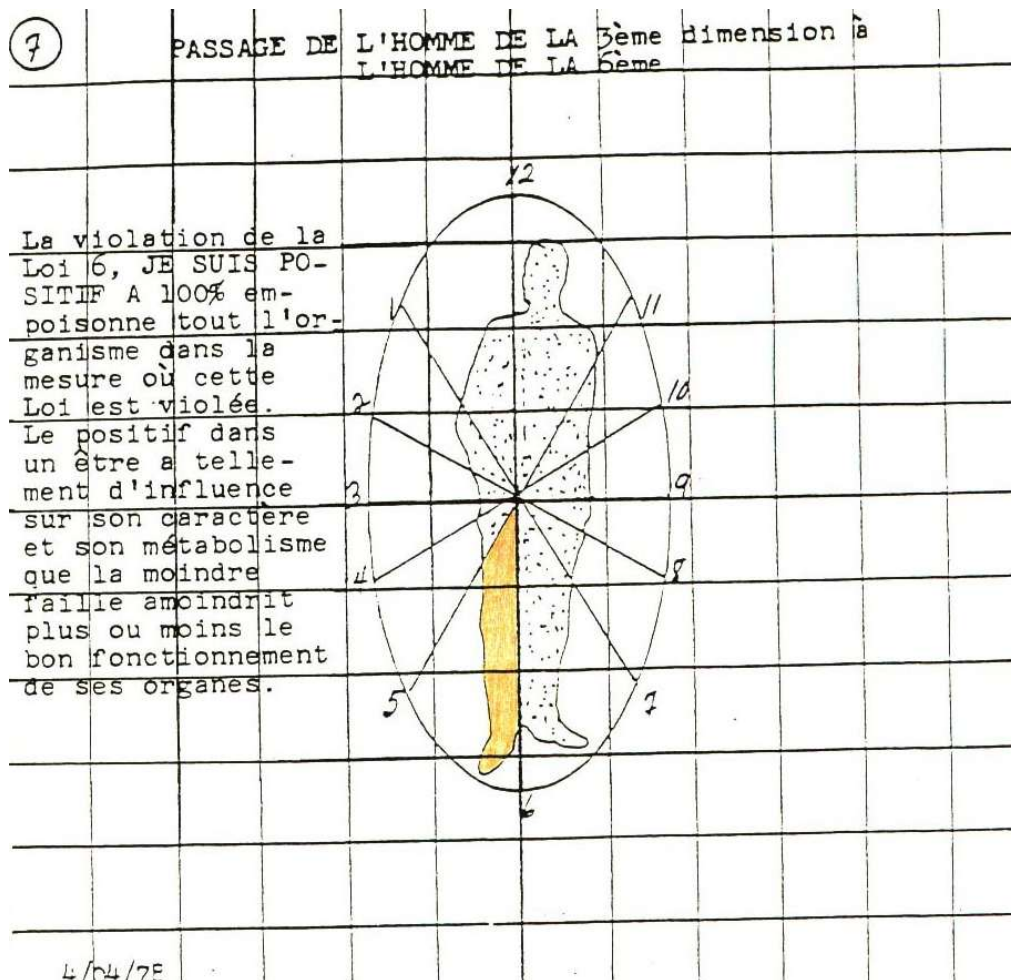
Panorama cosmique

Loi observée:

- Le positiviste à 100% amène à l'entraide et la compréhension. L' être positif est l'être le plus évolué, le plus équilibré, le plus vertueux.
- L' être positif explique et s'efforce de comprendre.

Loi violée:

- La violation de la 6^{ème} loi propage le négatif et empoisonne tout l'organisme.
- De cette intoxication naissent toutes les maladies qui étioient le corps et obscurcissent la conscience.



Intégration de la loi

«*J'imprime dans mon subconscient la 6^{ième} loi cosmique: Je suis positif à 100%*»

Rythme 60- 6minutes – 6 jrs

Énergie	Attributs	Langage de la loi	Pont d'entrée	Organes concernés	Loi observée	Loi violée	Analyse de la loi
Loi 6 – Je suis positif à 100 %							
Codage : « J'imprime dans mon subconscient la 6^e loi cosmique Je suis positif à 100 % » 6min/6 jours au rythme 60							
Orangé (918)	Beauté Finesse Amour Dévouement Harmonie Don de soi complet	C'est l'énergie qui pèse le pour et le contre, qui embellit la matière et qui sculpte chaque chose. Elle donne le parfum aux fleurs et la beauté de coloris des choses. Elle répète sans cesse : « Je suis l'équilibre de toutes les parties de la création ».	Hanche	Système nerveux : Central Sympathique Périphérique Cervelet	Elle ramène à l'entraide et à la compréhension. L'être positif est l'être le plus évolué, le plus équilibré et le plus vertueux. Il explique et s'efforce de comprendre. Le positif est le meilleur antidote des microbes et des virus. Elle stimule la circulation sanguine et les échanges biologiques des cellules.	Elle propage le négatif qui empoisonne l'organisme et fait naître les maladies qui étioient le corps et obscurcissent la conscience.	Positif = respect de toutes les lois universelles, cosmiques, biologiques et spirituelles. Voir partout un motif nouveau d'évoluer. Dès le réveil, des pensées de gratitude doivent être présentes. Être positif, c'est voir en tout lieu et en toute chose une expérience à tenter pour évoluer en gardant son sang-froid, son optimisme, sa dignité et son respect d'autrui. Choix de la lumière plutôt que l'obscurité. Rayon de soleil dans tous les actes de la vie. Voir le bon côté des choses et tourner sa pensée vers la confiance, la beauté des êtres et les trésors moraux. L'évolution en équilibre.