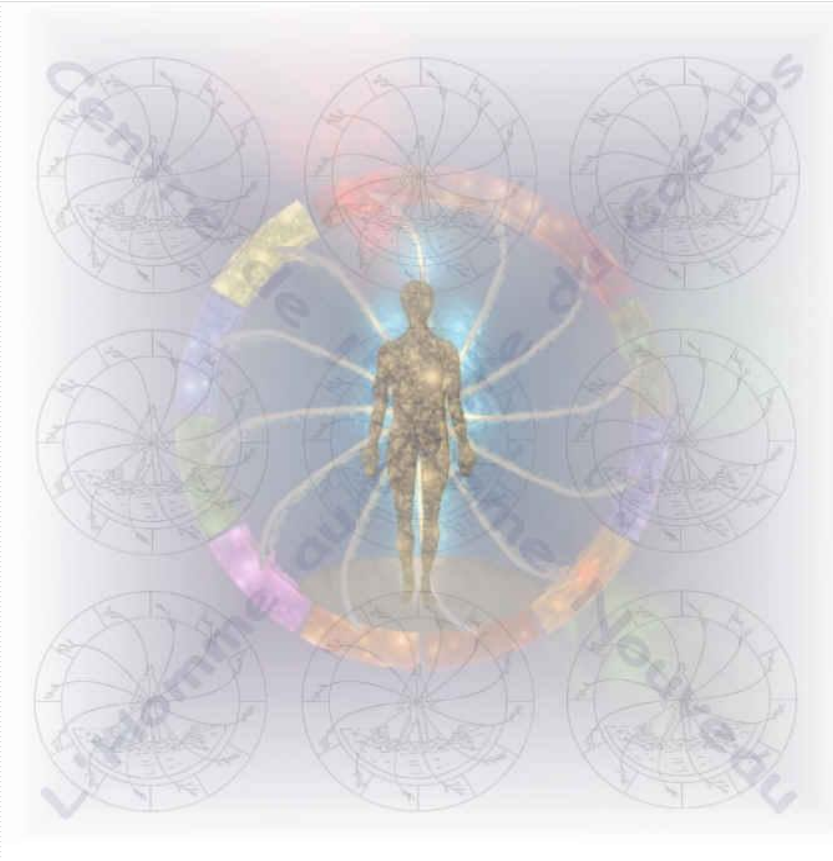


Centre de l'Homme Nouveau Harmonisation de l'être

BIENVENUE

11^e Loi cosmique

**«Je distingue le degré
d'évolution des
gens»**



Références:

- Dynamique psycho-positive no.2
 - Le sujet varié 9: Les lois
 - Les éléments du vibracos
 - Panorama Cosmique
- De la 3e à la 6e dimensions

**«L'énergie réparatrice des
cellules vivantes en voie de
destruction»**

Propriété du noyau de la terre

Attributs du violet o.

- Cette énergie en est une de communication entre les êtres vivants à tous les degrés.
 - Grâce à cette énergie, l'animal apprivoisé comprend l'homme et l'homme le comprend également.
 - La construction mentale permettant aux formes pensées de s'élaborer
-

Le champs d'action du violet o.

□ **Comblar la déficience au niveau de:**

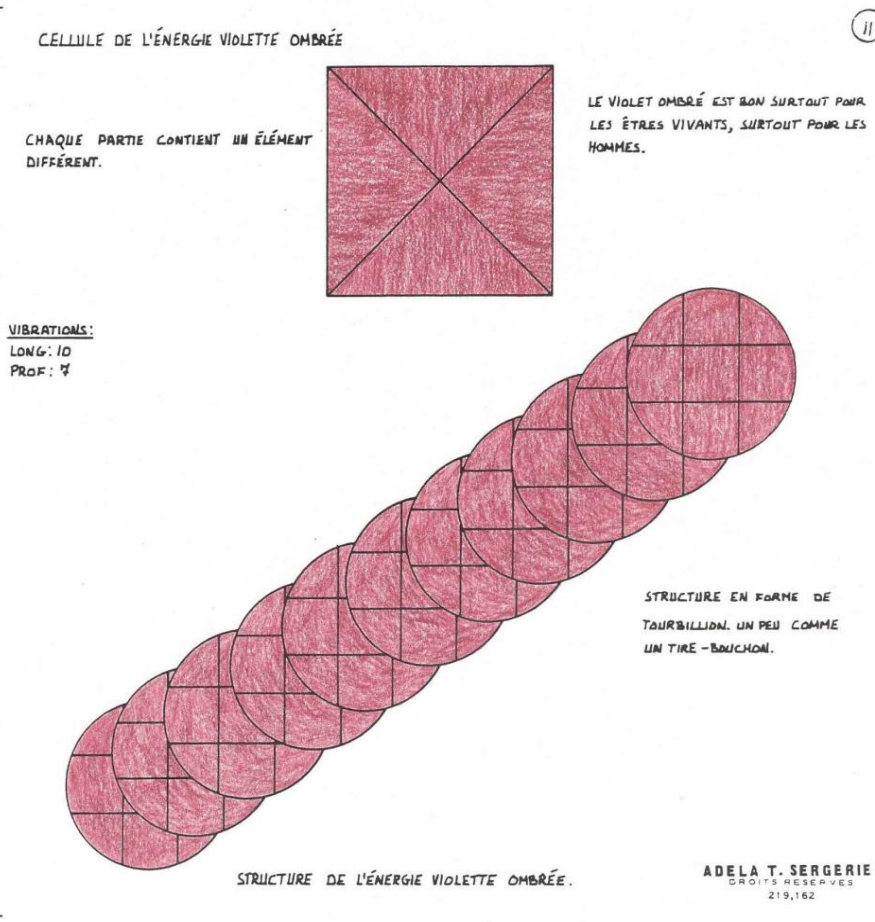
- Réalisations
 - Aptitudes
 - Dextérité
 - Espace
-

Langage de l'énergie violet o.

«Je suis l'énergie Violette de l'esprit, des hommes, des consciences et des âmes.

*Mais pour que l'homme réalise sa mission d'homme, il faut que je ralentisse mes vibrations. Je deviens alors Violet Ombré c'est-à-dire l'énergie humaine possédant une partie de temps qui nous permet de réaliser ce que l'homme doit réaliser dans la matière. Je dis donc toujours : **"Mets-toi au niveau de l'homme, harmonise-toi à ses lois et sois l'instrument de ses réalisations»***

Cellule globale de l'énergie Violet O.



- Cette énergie est **structurée en forme de tourbillon** et s'infiltré dans la matière déséquilibrée par des accidents cosmiques: grandes époques glaciaires, sécheresses, les pluies diluviennes.
- L'énergie violet o. s'active pour rééquilibrer les éléments perturbés de la matière; sa structure se déforme et se modèle sur celle de l'énergie qu'elle vient aider.

Cellule qualitative Violet O: Équilibre biologique.



□ L'équilibre biologique des cellules vivantes est dû à l'énergie violet o. qui pénètre constamment dans le plasma cellulaire, corrigeant ce que le milieu a pu faire dévier du plan contenu dans chaque cellule.

□ Utilisation:

- troubles du métabolisme
- mauvais fonctionnement des organes (estomac, foie, reins, pancréas ou intestins)

Traitement à l'énergie violet o.

- On oriente les atomes de la matière violet ombré vers le Nord cosmique, ainsi que la personne qui doit recevoir le traitement.
 - L'allonger si possible ou l'asseoir les membres libres de toute entrave.
 - Placer la matière violet ombré sur le plexus solaire pendant le temps désigné par balancier.
-

Organes

Intestins

Voix

Peau

Poils

Pancréas

Rate

Fig. 136 - Comment l'énergie pénètre dans la matière vivante

Bleu: Vie intellectuelle, psychique et spirituelle (cerveau)

Orangé O. Centre de la respiration (poumons)

Violet O. Centre musculaire des membres supérieurs

Vert. Centre transformateur

Vert. Centre transformateur d'énergie alimentaire en énergie bio-chimique (estomac)

Rouge: Centre de la Vie cosmique. Union fluïdique avec l'Univers. (ombilic)

Jaune O. Centre musculaire des membres inférieurs

Les points désignés sont les ouvertures où pénètrent les 12 énergies. Ces points ouvrent des canaux dans toute la profondeur du corps. Un point

sur un bras ou sur une jambe se répète sur l'autre bras et l'autre jambe. L'énergie d'un point s'étend sur toutes les ramifications de l'organe touché, de sorte que les 12 points couvrent l'organisme entier. Un traitement thérapeutique peut être donné en touchant chaque point de la figure. L'instrument réagira lorsqu'il y aura inharmonie et tirera l'énergie nécessaire à rétablir l'équilibre. Le diagnostic peut même être éliminé.

Violet: Centre de communication avec les autres hommes (parole)

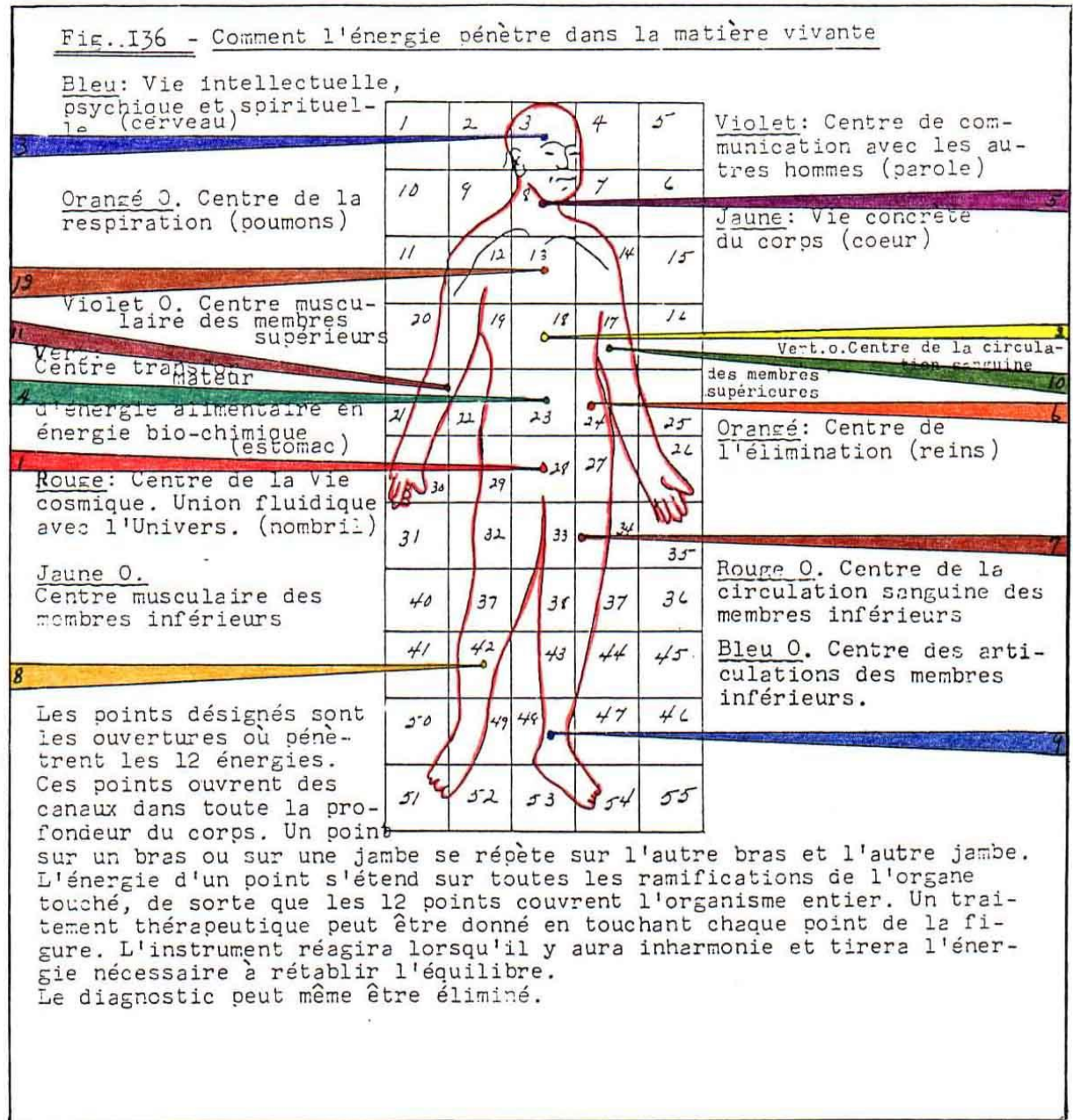
Jaune: Vie concrète du corps (coeur)

Vert.o. Centre de la circulation des membres supérieures

Orangé: Centre de l'élimination (reins)

Rouge O. Centre de la circulation sanguine des membres inférieurs

Bleu O. Centre des articulations des membres inférieurs.



Impact de la loi

Loi observée:

Amène une conscience accrue de l'individualité de soi et des autres; de même que du trait d'union que nous sommes entre Dieu et la matière.

Loi violée:

La violation de cette loi est la source des préjugés, des injustices et même de la cruauté. Cette incompréhension alimente des toxines qui s'agglomèrent principalement au pancréas.

ONZIEME LOI: "JE DISTINGUE LE DEGRE D'EVOLUTION DES GENS"

67b

Energie Infinie

Personne qui distingue le degré d'évolution de tous les gens au dessous d'elle.

2e degré d'évolution

6e degré

5e degré d'évolution

1er degré d'évolution

3e degré d'évolution

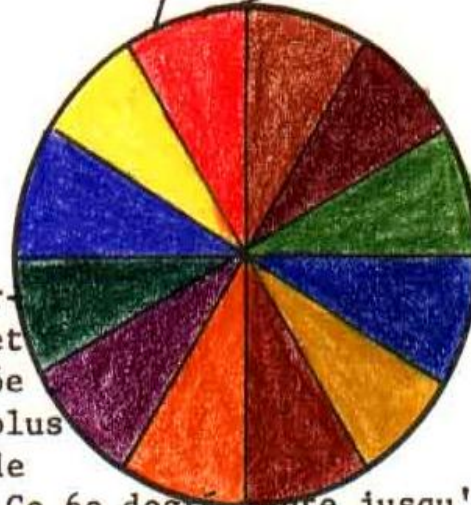
4e degré d'évolution

6e degré d'évolution

L'énergie du Cosmos est l'élément qui nourrit toute la matière et la fait évoluer. Le 6e degré, rouge, est le plus élevé dans l'échelle de l'évolution humaine. Ce 6e degré monte jusqu'à l'énergie infinie. Ce degré peut comprendre tous ceux qui sont au dessous; il en est de même des autres. Par exemple le 3e degré ne comprendra que le 2e et le premier, et un peu celui au dessus, le 4e degré. Cependant, tous peuvent dire:

"JE COMPRENDS LE DEGRE D'EVOLUTION DES GENS"

Fresque de l'univers



«Pour être capable de distinguer le degré d'évolution de ceux à qui on parle, il faut développer un sens d'analyse et de psychologie positive.»

Dynamique psycho-positive 2

Pour distinguer le degré d'évolution

Il faut savoir que l'évolution:

- se fait à partir de l'intelligence normale d'un homme raisonnable.
 - Et qu'elle se reflète dans ses paroles et ses gestes.
-

Le 1^e degré d'évolution

L'homme est primitif

- se plait seulement dans la matière.
 - ne cause que de choses temporelles.
 - n'a pas encore de spiritualité.
 - est sensuel et ne pense qu'aux plaisirs des sens:
 - se nourrir,
 - boire
 - et user de sa sexualité.
-

Le 2^e degré d'évolution

L'homme est encore sensuel mais:

- il a de la spiritualité
 - Il croit à un être supérieur.
 - Il se fait un Dieu (peur).
 - Il a un raisonnement illogique,
 - un septique irraisonné
 - et il est superstitieux (2 et 3)
-

Le 3^e degré d'évolution

L'homme est encore sensuel et plus ou moins spirituel

- +/- conscient de la réalité de son âme et de son esprit (affectif) distinct de la matière
 - Il découvre le rapport entre Dieu et toutes choses.
-

Le 4^e degré d'évolution

- ❑ L'homme commence à perdre de sa sensualité.
 - ❑ Il est susceptible de grande spiritualité (saints!).
 - ❑ Il s'intéresse à la connaissance des œuvres de Dieu.
 - ❑ Son psychisme a souvent des intuitions.
 - ❑ Il a une foi aveugle à tout ce qui est à la mode, à ce qui est établi, à ce que la masse croit.
-

Le 5^e degré d'évolution

- ❑ L'homme devient d'une sensualité raffinée.
 - ❑ Il parle de l'univers comme d'un Tout.
 - ❑ Il est spirituel, mais raisonné.
 - ❑ Il devient adulte dans ses conceptions, dans ses actes et dans ses sentiments, c'est le signe d'une évolution 5.
-

Le 5^e degré d'évolution (suite)

- ❑ Le psychisme a de plus grandes intuitions.
 - ❑ Il peut même communiquer avec le monde invisible.
 - ❑ L'homme a une curiosité intellectuelle
 - ❑ Conteste positivement les lois ou coutumes établies qui lui paraissent injustes.
-

Le 6^e degré d'évolution

L' homme:

- spiritualise les réactions des sens.
 - idéalise ses sentiments.
 - devient universel par la pensée
 - se place comme une antenne entre Dieu et la matière
 - communique facilement avec l'invisible .
-

Le 6^e degré d'évolution (suite)

Ce degré est le plus haut de l'évolution et amène:

- un désir insatiable de connaître
 - un sens créateur actif
 - un amour de l'humain qui se traduit par la volonté de l'aider
-

Le 6^e degré d'évolution (suite)

- À partir de ces quelques indices des différents degrés,
 - avec un peu de pratique, on peut classer facilement les gens dans l'un ou l'autre degré.
-

L'impact de connaître les degrés d'évolution

Connaître les degrés d'évolution de l'homme permet:

- de mieux le comprendre
 - de lui pardonner plus facilement les erreurs commises
 - de mieux conseiller, guider et instruire en connaissant l'évolution des personnes avec qui on est en relation.
-

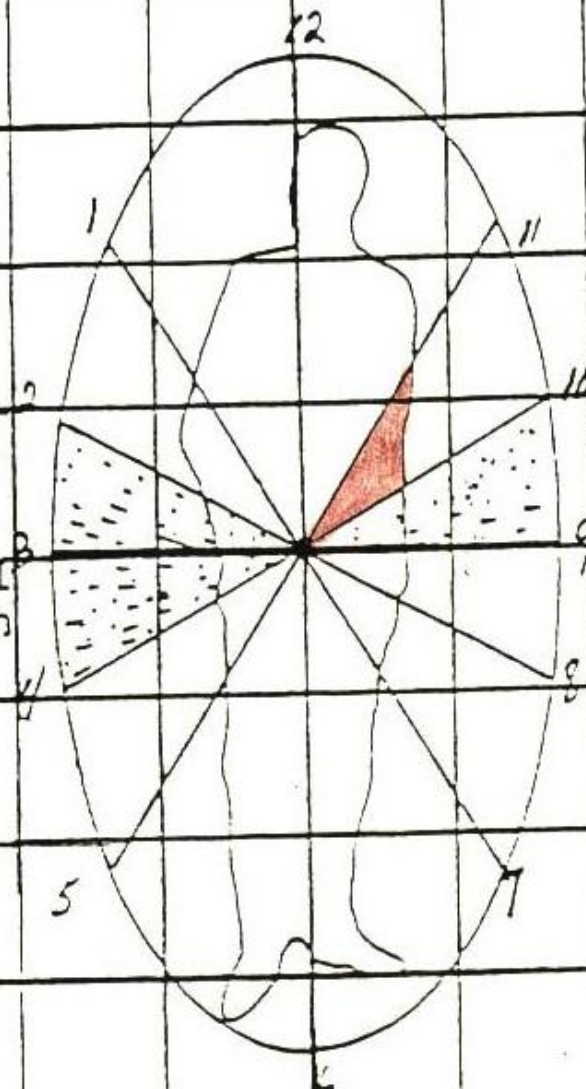
Concrètement:

- ❑ Distinguer le degré d'évolution d'un être c'est simple!
 - ❑ Il s'agit de lui parler, de causer de choses et d'autres et on s'aperçoit à quel degré il est évolué.
 - ❑ De vous rappeler cette grille d'évaluation
 - ❑ La pratique développe l'expertise!
-

12

PASSAGE DE L'HOMME DE LA 3ème dimension à
L'HOMME DE LA 6ème

La Loi 11 "JE DISTINGUE LE DEGRE D'EVOLUTION DES GENS" lorsqu'elle est violée rend l'homme incompréhensif (Loi 4) et injuste (Loi 10), il ne sait plus pardonner (Loi 5) parce qu'il ne comprend pas son interlocuteur qui est plus ou moins évolué que lui.



17 avril 1978

Les trois paliers de la loi Violet O.



Je distingue le degré d'évolution des gens



Je suis conscient que chaque loi violée depuis que l'âme évolue doit être respectée jusque dans la profondeur de son origine



Je crois à l'échange collectif de toutes les parties de l'univers

Énergie	Attributs	Langage de la loi	Pont d'entrée	Organes concernés	Loi observée	Loi violée	Analyse de la loi
Loi 11 – Je distingue le degré d'évolution des gens							
Codage : « J'imprime dans mon subconscient la 11^e loi cosmique Je distingue le degré d'évolution des gens » 6min/6 jours au rythme 60							
Violet ombré (937)	Énergie correctrice. Communication entres tous les êtres vivants à tous les degrés. Construction mentale permettant aux formes pensées de s'élaborer. Renouvellement cellulaire. Balance biologique. Répare les cellules vivantes en voie de destruction.	« Je suis l'énergie violette de l'esprit, des hommes, des consciences et des âmes. En ralentissant mes vibrations, je deviens violet ombré c.à.d. l'énergie humaine possédant du temps pour aider l'homme à réaliser ce qu'il doit réaliser dans la matière ».	Intérieur du coude	Intestin Voix Peau Poils Pancréas Rate	Conscience accrue de l'individualité de soi et des autres. Conscience du trait d'union entre Dieu et la matière que nous sommes.	Source des préjugés, des injustices et même de la cruauté. Cette incompréhension alimente l'agglomération de toxines au pancréas.	Pour comprendre l'homme il faut connaître ce que donne chacun de 6 degrés d'évolution et développer un sens d'analyse et une psychologie positive: (Voir explication plus bas).

Suite de l'analyse de la loi.

1^e degré : homme primitif qui se plaît juste dans la matière et ne parle que de matière. Sensuel : il ne pense qu'au plaisir des sens : manger, boire, sexualité.

2^e degré : encore sensuel mais il y a de la spiritualité. Il croit en un être supérieur. Il se fait un Dieu. (Superstition).

3^e degré : encore sensuel, +/- spirituel. Il découvre le rapport entre Dieu et toute chose. (Scepticisme).

4^e degré : foi aveugle à tout ce qui semble à la mode, ce qui est établi, ce que la masse croit. Il commence à perdre sa sensualité. Il s'intéresse à la connaissance des œuvres de Dieu. Son psychisme a souvent des intuitions.

5^e degré : il devient d'une sensualité raffinée. Il est spirituel, mais raisonné. Curiosité intellectuelle. Contestation positive des lois/coutumes lui paraissant injustes.

6^e degré : il spiritualise les réactions des sens. Il devient universel par la pensée. Désir de connaître insatiable. Sens créateur actif. Volonté d'aider l'humain. Il se place comme une antenne entre Dieu et la matière. Ce degré est le plus haut de l'évolution.

PROGRAMMATION

**« J'imprime dans mon subconscient
la 11^{ième} loi cosmique : Je distingue
le degré d'évolution des gens » .**

Rythme : 60/ 6 mi. / 6 jrs consécutifs
